

名古屋駅地区街づくり協議会 概要

設立趣意 2008年3月

名古屋駅地区は、明治19（1886）年の旧国鉄駅舎の開業に始まり、新幹線・JR・私鉄・地下鉄などのターミナルや、都市高速道路・中部国際空港への良好なアクセスを有することで、国内の都市では比類ない結節点の機能を担って参りました。

一方、エリアにおける都市機能の多様化は積極的に図られず、歩行者空間・車両交通流・景観・安全・環境面等、順次解決すべき、様々な課題を抱えております。また、社会・経済面では都市間競争の激化、少子高齢化に伴う労働力人口の減少、企業の統合や淘汰、ビルの環境負荷低減ニーズ等、多種多様な情勢に対峙しております。街が将来に亘って持続的に発展するためには、私たち地権者が協力してこれらの課題や情勢に対処することが必要です。

私たちは、計画的な街づくりの重要性を共通認識とした上で、国際交流や中部圏における地域間連携を視野に入れつつ、名古屋駅地区を多くの方が訪れ・働き・学び・住みたい街にするために、魅力向上を共に考え、提言し、活動します。

街づくり宣言 2010年4月

日本の真ん中に位置する中部圏は、自然に恵まれ、特徴ある歴史、文化、経済に支えられた日本三大都市圏の一つです。

とりわけ、地元では「名駅（メイエキ）」の愛称でよばれている名古屋駅地区は、そのゲートウェイとして、世界や国内の人、物、情報をつなぐ非常に重要な「役割」を担っています。

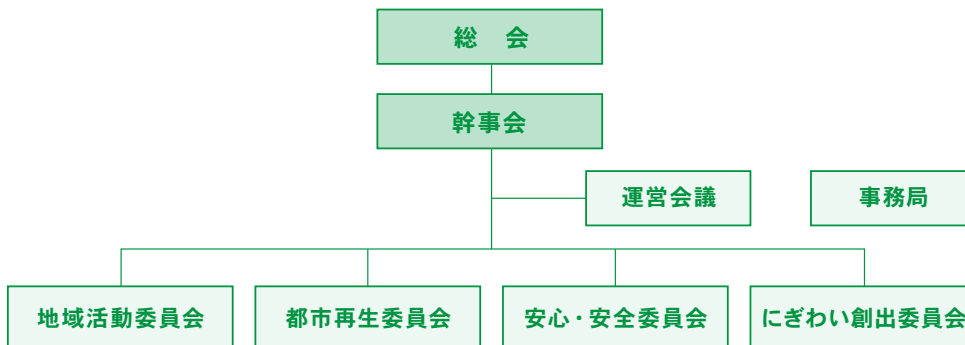
私たちは、この歴史に流れる「進取果敢な精神」を受け継ぎ、魅力あふれる街「名駅」を創り、育て続けます。

- ① 「名古屋らしさ」を感じ取れる街・名駅を創造します。
- ② 名駅に住み・働き・学び・商うさまざまな人と「手を携えて」実現します。
- ③ 名駅は、国際都市名古屋を牽引する「役割」を担い続けます。
- ④ 名駅だけでなく、周辺地域や中部圏を含めた「地域の価値向上」を目指します。

街の将来像 2025

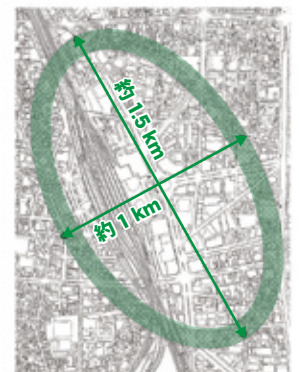
- (1) 世界に開けた中部圏のゲートウェイとして経済活動や交流機能を支える街
- (2) 魅力的な歴史・文化・娯楽・観光等に支えられたビジネス・商業中心の街
- (3) ターミナル駅を中心に賑わいが続く、いつでも安全・安心・快適な街
- (4) 環境都市名古屋、デザイン都市名古屋を牽引する先駆的な取り組みを続ける街
- (5) 地区内コミュニティや地域間連携により、皆が協力して一緒に育てていく街

■会の構成・組織図

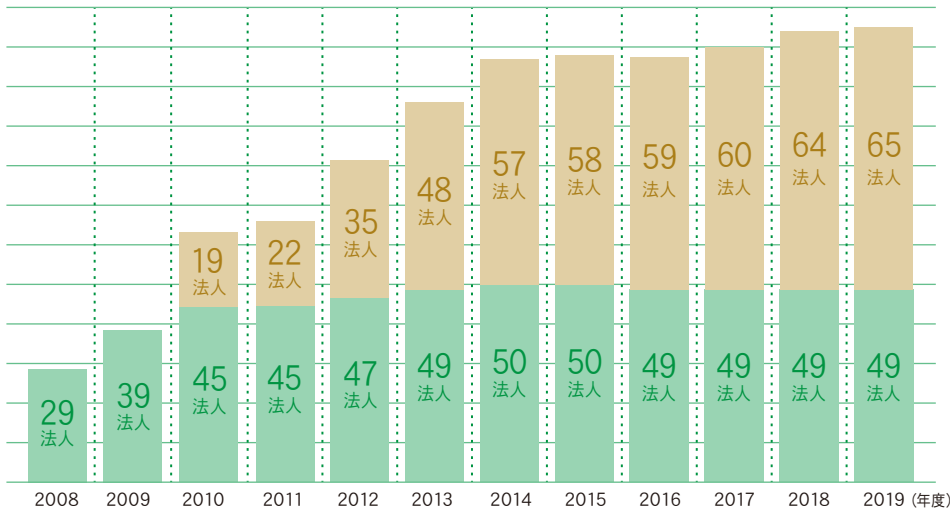


■協議会エリア

JR名古屋駅（広小路口）を中心に東西約1.0km、南北1.5kmの楕円状の範囲

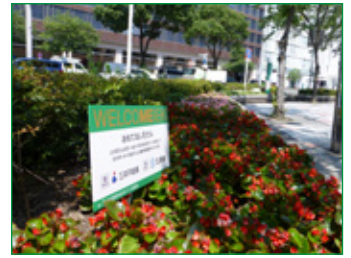


○：対象エリア



地域活動委員会

地元名古屋駅地区の魅力向上・地域への貢献を目指した諸活動を展開します。



おもてなし花だん

都市再生委員会

街の将来像を話し合い、その実現に向けた戦略を検討します。



ワークショップの様子

安心・安全委員会

エリア・会員各人の防災・減災能力の向上を目指して活動します。



パートナーシップ協定締結

にぎわい創出委員会

公共的空間を活用したにぎわい創出の取り組みや、自主財源の開発などに取り組みます。



フラッグバナー

歩行者案内板

■ 会員 (正会員 49法人、賛助会員65法人)

※五十音順 2019年10月現在

【正会員】(五十音順、☆：幹事長会社、★：幹事会社)

(株)安保 / (株)エスカ / NTT都市開発(株) / ★大橋物産(株) / (株)OVA21 / 岡谷不動産(株) / 錦成ビル(株) / 近鉄グループホールディングス(株) / ★三交不動産(株) / (株)CBCビブス / 積水ハウス(株) / ★千福企業(株) / (株)ちとせ / (株)中部経済新聞社 / 中部電力(株) / DHC名古屋(株) / DMG森精機(株) / (有)ティー・コーポレーション / ★東海旅客鉄道(株) / 東京建物(株) / 東邦ガス(株) / ★東和不動産(株) / トヨタ自動車(株) / 豊田通商(株) / (株)ナゴヤキャッスル / (株)名古屋交通開発機構 / ★名古屋地下街(株) / ★名古屋鉄道(株) / 名古屋ビルディング(株) / 西日本電信電話(株) / 日本生命保険相互会社 / ☆日本郵便(株) / 表示灯(株) / 堀内不動産(株) / 本州建設(株) / (株)毎日新聞社 / (株)毎日ビルディング / 三井物産(株) / ★三井不動産(株) / 三菱倉庫(株) / ★三菱地所(株) / (株)三菱UFJ銀行 / 名鉄協商(株) / (株)名鉄百貨店 / ★名鉄不動産(株) / (株)メルサ / 学校法人日本教育財団 / ★森定不動産(株) / ★(株)ユニモール

【賛助会員】(五十音順)

(株)愛知銀行 / (株)ADKマーケティング・ソリューションズ / アズビル(株) / 特定非営利活動法人位置情報サービス研究機構 / (株)伊藤建築設計事務所 / NDS(株) / (株)大垣共立銀行 / (株)OKB総研 / (株)大林組 / 大林道路(株) / 鹿島建設(株) / (株)関電工 / キリンビール(株) / (株)きんでん / 三機工業(株) / (株)三清社 / 清水建設(株) / 新菱冷熱工業(株) / 須賀工業(株) / 全日本空輸(株) / (株)創建 / 総合警備保障(株) / 大成建設(株) / 大日本印刷(株) / 高砂熱学工業(株) / 高島屋スペースクリエイティブ(株) / (株)竹中工務店 / 玉野総合コンサルタント(株) / 中央コンサルタンツ(株) / 中設エンジ(株) / 中日コプロ(株) / 鷺井(株) / (株)デンソー / (株)電通 / (株)電通名鉄コミュニケーションズ / 東亜道路工業(株) / 東海東京証券(株) / (株)東芝 / 東朋テクノロジー(株) / 戸田建設(株) / (株)トヨタエンタプライズ / (株)トーエネック / TOTO(株) / 中日本建設コンサルタント(株) / 中日本興業(株) / 長田広告(株) / (株)名古屋銀行 / (株)ニチベイ / (株)日建設計 / (株)日本政策投資銀行 / 日本管財(株) / (株)日本設計 / 日本電気(株) / 日本土地評価システム(株) / (株)乃村工藝社 / パナソニック(株) / (株)日立ビルシステム / 豊和工業(株) / マスプロ電工(株) / (株)みずほ銀行 / 三菱UFJリサーチ&コンサルティング(株) / (株)三輪不動産研究所 / 名鉄Eエンジニア(株) / 名鉄ビルディング管理(株) / (株)URリンケージ

ロゴマーク

MEIEKI(名古屋駅の愛称：名駅)の「M」をモチーフに、名古屋駅地区の街並をデザイン。そびえ立つ高層ビルや広がる地下街など、現在の名駅の姿のほか、ビル同士をつなぐ線は空中歩道を表現し、未来の姿もイメージさせます。



名古屋駅地区街づくり協議会

メッセージ

「WELCOME TO MEIEKI」の造語。来訪者に向けておもてなしの心「WELCOME(ようこそ)」と、自分が働く・住む・学ぶ・商う、愛着心「ME(私の街)」の2つの意味を持ったメッセージをデザインしました。

WELCOMEIEKI

テーマカラー

- ゴールド：「過去の名古屋」 清州越しから始まった400年の歴史あるまち。
- ホワイト：「現在の名古屋」 他都市と比較して派手さのない堅実な印象のまち。
- グリーン：「未来の名古屋」 白いまちから緑のまちと言われるような緑豊かなまちへ。